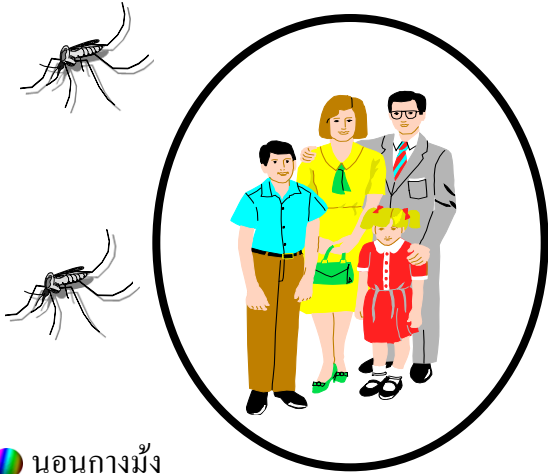
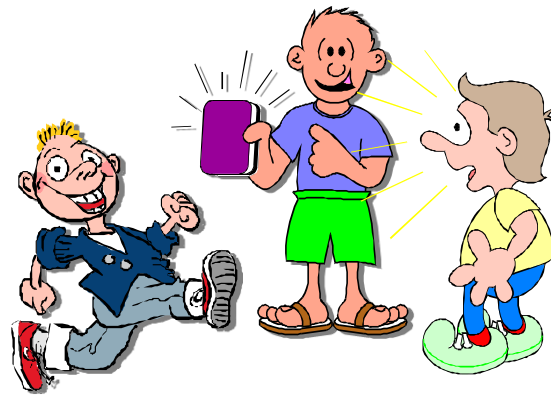
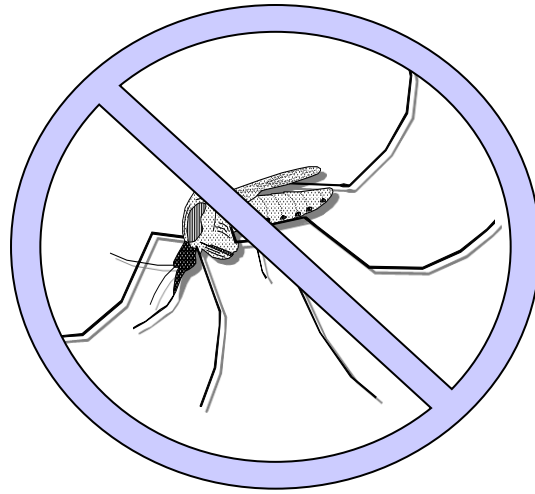


การป้องกัน



- นอนกางมุ้ง
- ใส่ทรายทิมิฟอส(ทรายอะเบท)ในโอ่งน้ำ (ทรายทิมิฟอส 10 กรัมหรือครึ่งซอง ต่อน้ำ 5 ปีบ)
- ไส้เกลือแกง หรือน้ำส้มสายชูในจานรองขาตู้กับข้าว แจกกันดอกไม้
- พ่นสารเคมีในหมู่บ้านที่มีผู้ป่วยและปรับปรุงสภาพแวดล้อมบริเวณบ้าน
- ถ้าสงสัยว่าจะเป็นโรคไข้เลือดออกต้องรีบไปรับการตรวจรักษาจากเจ้าหน้าที่สถานีนอมาลัย หรือแพทย์ที่โรงพยาบาลใกล้บ้านทันที

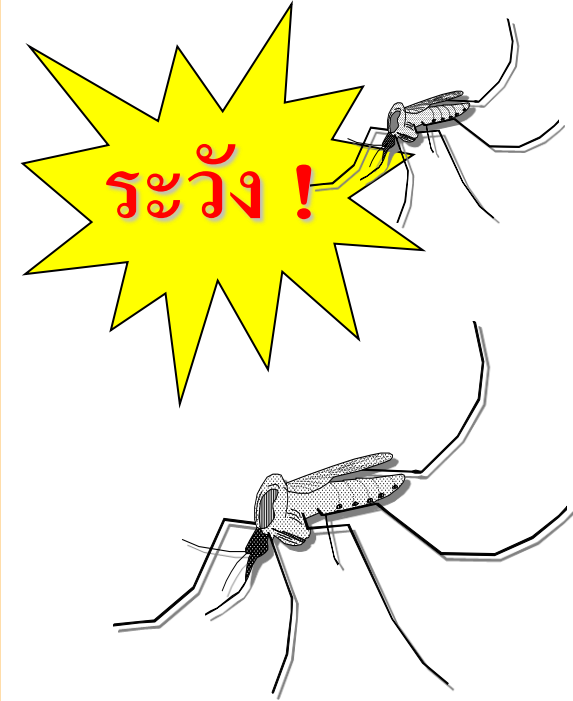


ลูกหลานแจ่มใส

ปลอดภัยจากโรค

ไข้เลือดออก

โรคไข้เลือดออก



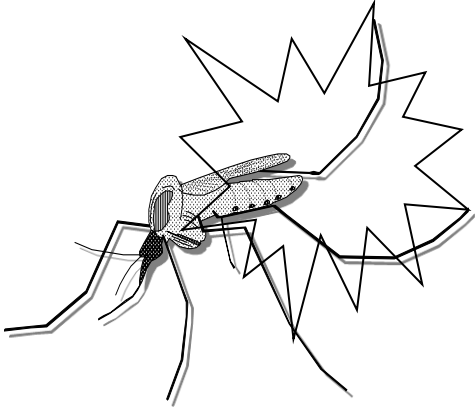
- งานสุขศึกษาและประชาสัมพันธ์



โรคไข้เลือดออก

ไข้เลือดออกเกิดจากเชื้อไวรัส โดยมียุงลาย

เป็นพาหะ



ธรรมชาติของยุง

- ยุงลายตัวผู้มีอายุ 7-8 วัน ผสมพันธุ์แล้วก็ตาย
- ส่วนยุงตัวเมียมีอายุ 30-45 วัน และจะออกไปครั้งละ 100 - 144 ฟอง โดยจะวางไข่อยู่เหนือขอบอ่าง อ่าง ขางรถยนต์ และจะมีชีวิตนานถึง 6 เดือน - 1 ปี ถ้าไข่ยุงเจอน้ำก็จะกลายเป็นลูกน้ำอีก
- ยุงลายจะออกหากินในเวลาเช้า 9.00 น. - 11.00 น. ช่วงบ่าย 13.00 น. - 15.00 น.

ข้อควรปฏิบัติเมื่ออยู่ที่บ้าน

1. เช็ดตัวลดไข้ และดื่มน้ำเกลือแร่ หรือน้ำส้ม
2. ใ้รับประทานยาพาราเซตามอลเท่านั้น ห้ามซื้อ ยาแก้ปวดยาแอสไพรินรับประทานเด็ดขาด เพราะจะทำให้มีเลือดออกได้ง่าย
3. หลีกเลี่ยงการรับประทานอาหารที่มีสีดำหรือสีน้ำตาลเพราะจะทำให้ไม่ทราบว่าอุจจาระที่ถ่ายออกมานั้นมีสีดำจากเลือดออกในกระเพาะอาหาร หรือจากสีของอาหาร



อาการที่ต้องมาพบแพทย์



1. มีไข้สูงลอย 2-8 วัน ไข้ไม่ลด
2. มีอาการปวดท้อง ถ่ายดำ อาเจียนเป็นเลือด
3. มีอาการซึม เพื่อ รับประทานอาหารไม่ได้ กระสับกระส่าย

