

การป้องกันโรคตาแดง



- อย่าใช้เครื่องสำอางร่วมกับคนอื่น
- อย่าใช้ผ้าเช็ดหน้าหรือผ้าเช็ดตัวร่วมกัน
- ล้างมือบ่อยๆ อย่าเอามือเข้าตา
- ใส่แว่นตากันถ้าต้องเจอสารเคมี
- อย่าใช้ยาหยอดตาของผู้อื่น
- อย่าว่ายน้ำในสระที่ไม่ได้ใส่คลอรีน
- ยาเมื่อไม่ได้ใช้ให้ทิ้ง
- อย่าสัมผัสมือ
- เช็ดลูกบิดด้วยน้ำสบู่เพื่อฆ่าเชื้อโรค

การรักษาตาแดงด้วยตนเอง

- ประคบเย็นวันละ 3-4 ครั้ง ครั้งละ 10-15 นาที
- ล้างมือบ่อยๆ
- อย่าขยี้ตาเพราะจะทำให้ตาระคายมากขึ้น
- ใส่แว่นกันแดด หากมองแสงสว่างไม่ได้
- อย่าใส่ คอนแทคเลนส์ ช่วยที่มีตาแดง
- เปลี่ยนปลอกหมอนทุกวัน เปลี่ยนหมอนทุก 2 วัน

การหยอดตา

1. ล้างมือก่อนหยอดตาทุกครั้ง
2. ดึงหนังตาล่างลง
3. ตาเหลือกมองเพดาน
4. หยอดตาตรงกลางเปลือกตาล่าง
5. ปิดตาและกรอกตาไปมาเพื่อให้ยากระจาย
การหยอดครีมให้หยอดจากหัวตาบีบไป
ปลายตา ปิดตาและกรอกตาไปมา
6. เช็ดยาที่ล้นออกมา
7. ล้างมือหลังหยอดเสร็จ

มีอาการต่อไปนี้รีบพบแพทย์

- ตามัวลง
- ปวดตามากขึ้น
- กรอกตาแล้วปวด
- มีไข้
- ให้ยาไปแล้ว 48 ชั่วโมงไม่ดีขึ้น
- น้ำตายังไหลอยู่แม้ว่าจะได้ยาครบแล้ว
- แผลแสงอย่างมาก

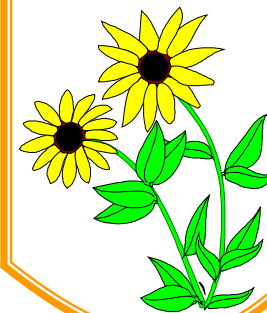


โรคตาแดง



งานสุขศึกษาและประชาสัมพันธ์

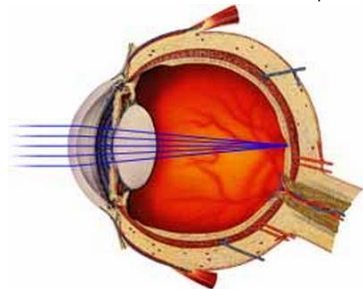
โรงพยาบาลบางกระทุ่ม



ตาแดง



โรคตาแดงเป็นโรคตาที่พบได้บ่อย เป็นการอักเสบของเยื่อบุตาที่คลุมหนังตาบนและล่างรวมเยื่อบุตาที่คลุมตาขาว โรคตาแดงอาจจะเป็นแบบเฉียบพลัน หรือแบบเรื้อรัง สาเหตุอาจจะเกิดจากเชื้อแบคทีเรีย ไวรัส ภูมิแพ้ หรือสัมผัสสารที่เป็นพิษต่อตา สาเหตุส่วนใหญ่เกิดจากเชื้อแบคทีเรียและเชื้อไวรัส มักจะติดต่อทางมือ ผ้าเช็ดหน้า หรือผ้าเช็ดตัวโดยมากใช้เวลาหาย 2 สัปดาห์ ตาแดงจากโรคภูมิแพ้มักจะเป็นตาแดงเรื้อรัง มีการอักเสบของหนังตา ตาแห้ง การใช้คอนแทคเลนส์หรือน้ำยาล้างตาก็เป็นสาเหตุของตาแดงเรื้อรัง



อาการของโรคตาแดง

แพทย์จะถามถึงยาที่ท่านรับประทาน ยาหยอดตา เลนส์ น้ำยาล้างตา ระยะเวลาที่เป็น อาการที่สำคัญคือ

1. คันตา

เป็นอาการที่สำคัญของผู้ป่วยตาแดงที่เกิดจากภูมิแพ้ อาการคันอาจจะเป็นมากหรือน้อย คนที่เป็นโรคตาแดงโดยที่ไม่มีอาการคันไม่ใช่เกิดจากโรคภูมิแพ้ นอกจากนั้นอาจจะมีประวัติภูมิแพ้ในครอบครัวเช่นหอบหืด ผื่นแพ้

2. ช้ำตา

ลักษณะของช้ำตาก็ช่วยบอกสาเหตุของโรคตาแดง

- ช้ำตาใสเหมือนน้ำตามักจะเกิดจากไวรัส หรือโรคภูมิแพ้
- ช้ำตาเป็นเมือกขาวมักจะเกิดจากภูมิแพ้ หรือตาแห้ง
- ช้ำตาเป็นหนองมักจะร่วมกับมีสะเก็ดปิดตา ตอนเช้าทำให้เปิดตาลำบากสาเหตุมักจะเกิดจากเชื้อแบคทีเรีย



อาการของโรคตาแดง (ต่อ)



3. ตาแดงเป็นข้างหนึ่งหรือสองข้าง

-เป็นพร้อมกันสองข้างโดยมาก มักจะเกิดจากภูมิแพ้

-เป็นข้างหนึ่งก่อนแล้วค่อยเป็นสองข้างสาเหตุเกิดจากการติดเชื้อเช่นแบคทีเรีย ไวรัส

-ผู้ที่มีโรคตาแดงข้างเดียวแบบเรื้อรัง ชนิดนี้ต้องส่งปรึกษาแพทย์

4. อาการปวดตาหรือมองแสงจ้าไม่ได้

มักจะเกิดจากโรคชนิดอื่นเช่นต้อหิน ม่านตาอักเสบเป็นต้น ดังนั้นหากมีตาแดงร่วมกับปวดตาหรือมองแสงจ้าไม่ได้ต้องรีบพบแพทย์

5. ตามัว

แม้ว่ากระพริบตาแล้วก็ยังมัวอยู่ โรคตาแดงมักจะเห็นปกติหากมีอาการตามัวร่วมกับตาแดงต้องปรึกษาแพทย์

6. ประวัติอื่น

การเป็นหวัด การใช้ยาหยอดตา น้ำตาเทียม เครื่องสำอาง โรคประจำตัว ยาที่ใช้อยู่ประจำ